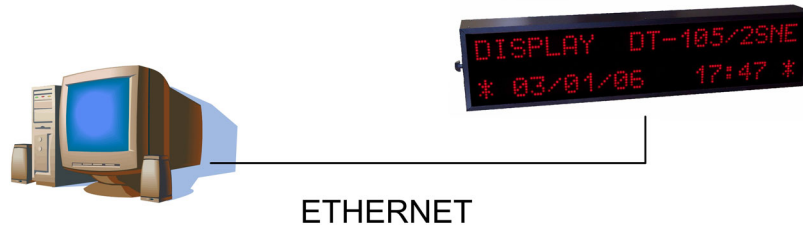


EXEMPLE CONNEXIO DE UN ORDENADOR AMB SISTEMA OPERATIVO XP A UN DISPLAY ALFANUMERIC ETHERNET MITJANÇANT PROGRAMA HYPERTERMINAL



1.- Configuració del visualitzador alfanumèric LARTET DT...NE:

- Mitjançant els dos botons del propi display configurar amb els següents paràmetres: (CONSULTAR MANUAL DEL DISPLAY)

PROTOCOLO (1) : 0 = TCP/IP
FIN DE TRAMA (2): 2 = 0x0D 0x0A
RESPUESTA (3): 2 = ACK+FT

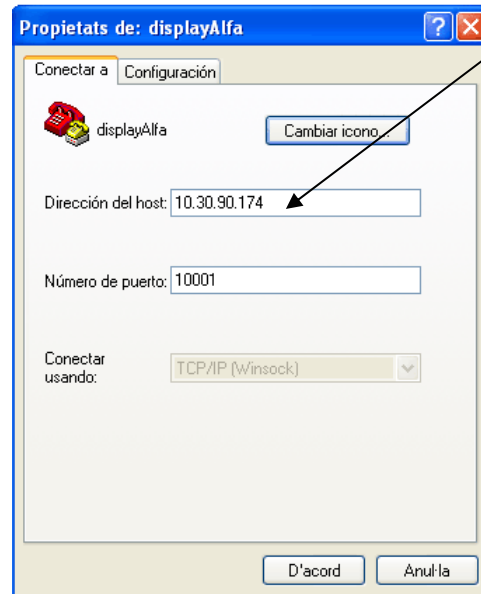
- Connectar el cable Ethernet en el display (en el cas de connexió aïllada des de un sol PC utilitzar un cable ethernet creuat)
- Mitjançant el programa “DeviceInstaller” reconeixem el display/s connectat/s al pulsar SEARCH.; verificant direcció IP: 10.30.90.174 que en caso de incompatibilitat canviàrem a una direcció vàlida amb el mateix programa.

El programa el podem trobar disponible a <http://www.lartet.com> a l'apartat de descàrregues.

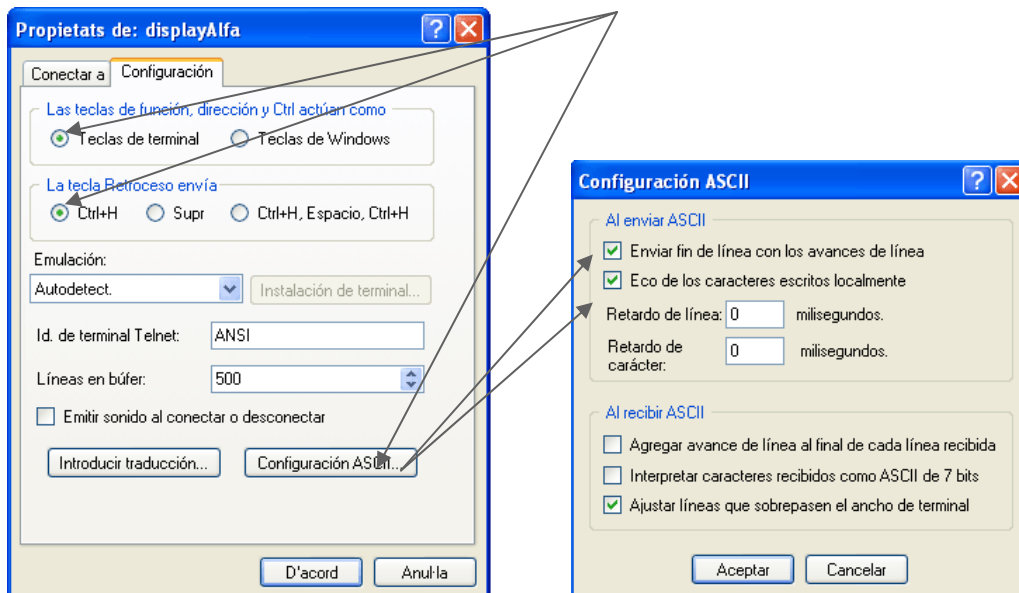
2.- Configuració hyperterminal:

Inici → tots els programes → accessoris → comunicacions → hyperterminal
Connexió nova → “displayAlfa”

Arxiu → propietats:



Direcció IP del visualitzador LARTET Assignada en el pas anterior



3.- Cables de xarxa ethernet des de l'ordenador al visualitzador

4.- Executar programa hyperterminal (connexió "displayAlfa" des de el PC)

Llamar → Llamar

* a baix a l'esquerra surt "conectado"

Escriure el text en la finestra i polsar CR

EL TEXT APAREIX EN EL DISPLAY